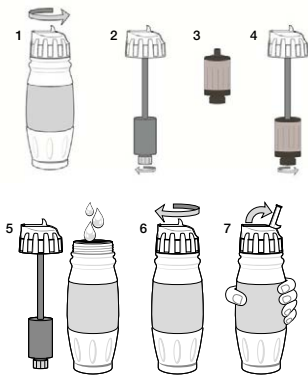
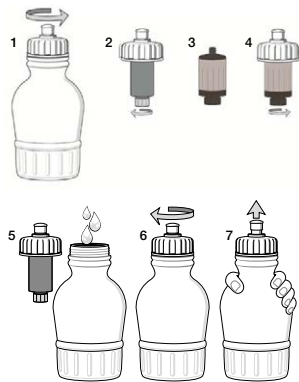


Láhve s vyklápěcím náustkem.  
Důležité: láhev se slámkou používejte  
v úhlu 45° pod ústí.



Army čtóra se sportovním uzávěrem.  
Při výměně filtru za nový postupujte dle  
obrázků na pozicích 2 až 4.



## Záruční podmínky:

Všechny materiály jsou schváleny Úřadem pro potraviny a léčiva (FDA - Food and Drug Administration).

Výrobce poskytuje uživateli filtračního systému vody v lahvi záruku, která se nevztahuje na nesprávné použití, údržbu nebo předčasné ucpaní z důvodu příliš zakalené vody.

Tato záruka vám poskytuje specifická práva spotřebitele. Výrobce za žádných okolností není odpovědný za jakékoliv zvláštní nepřímé nebo následné škody z důvodu nesprávného použití zboží.

Výrobce neposkytuje žádnou záruku vhodnosti nebo jiné obchodní použitelnosti a žádné další záruky ústní, nebo písemné, nebo předpokládané, kromě případů výslovně uvedených zde.

**Fill2Pure**  
Water Filtration

## MANUÁL UŽIVATELE

# Blahopřejeme!

Konečně si můžete vychutnat chuť čisté vody kdykoliv a kdekoliv. Filtrace vody v lahvi je nepostradatelný společník nejen na cesty. Spolehlivě zajišťuje kvalitu pitné vody, pokud nedůvěřujete dostupnému zdroji vody.

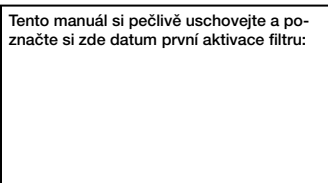
Zvolte si pitný režim pro přirozeně chutnající a zaručenou kvalitu vody bez čekání.

Tento produkt je celosvětově nejvíce testovanou filtrací vody v terénu. Patentovaný filtr je rozsáhle testován v laboratořích EPA a registrovanými laboratořemi v USA.

Splňuje nebo výrazně překračuje protokoly EPA / ANSI a standardy NSF 42 a 53.



Tento manuál si pečlivě uschovejte a  
značte si zde datum první aktivace filtru:



## 6 důvodů proč používat systém filtrace vody je pro ty z Vás, kdo:

1. často cestuje
2. se stará o životní prostředí
3. citlivě vnímá chuť, vůni a kvalitu vody
4. preferuje aktivní životní styl
5. se připravuje na nouzové situace
6. kupuje balenou vodu v PET lahvích a nemá jistotu kvality ani původu vody

Pouze unikátní Ionicko-Adsorpční Mikro-Filtrační™ systém s BIOSAFE® eliminuje nebo snižuje až o 99,9999% přítomnost bakterií, virů a dalších zdraví škodlivé kontaminanty:

**Chemické:** toxické látky, arsen, antrax, PCB, PCE, trihalometany, saponáty a pesticidy (DDT)

**Rozpuštěné látky:** těžké kovy, hliník, měď, kadmium, chrom 6, azbest, olovo, rtuť, radiologický radon 222 ...

**Esteticky:** nepříjemnou chuť, zápach, zákal, bahno, sedimenty, chlor ...

Balení obsahuje filtrační láhev / náhradní filtr BIOSAFE® typu:



## Životnost filtrační matrice

s antimikrobiálním polymerem BIOSAFE® je stanovena následovně:

### Plastové lahve z kolekce na přežití a filtry typu: A, AA, RAD lze použít na vodní zdroje: řeky, jezera, potoky, studny a bazény. Servisní interval výměny filtru nastane podle toho co nastane dříve: 6 měsíců nebo až 400l vody. Z důvodu prodloužení životnosti filtru preferujte opticky čiré vodní zdroje.

6 měsíců nebo až 400l vody. Z důvodu prodloužení životnosti filtru preferujte opticky čiré vodní zdroje.

Filtrační matrice jsou již ve výrobě propláchnuty. Před prvním použitím prosím odstraňte ochrannou nálepkou na spodní části filtru. Následně doporučujeme provést opětovné propláchnutí s množstvím cca. 0,3 l vody. Počáteční uhlíková stopa je zdravotně nezávadná.



## PÉČE & POUŽITÍ

Naplňte láhev vodou dle pictogramů. Vodu nasávejte přes náustek. To vyžaduje několik nasátí zpočátku než se voda dostane až do filtru a bude zcela zavodněn. Uzávěr k tělu láhve řádně našroubujte, aby jste zamezily úniku vody při filtraci. Plastovou láhev při pití lehce zmáčkněte. **Láhev se slámkou používejte v úhlu 45° pod ústy.**

**NESMÍTE** láhev vložit do mrazáku.

**NESMÍTE** vkládat filtr do myčky.

**NESMÍTE** použít na slanou vodu!

**Teplotní rozsah použitelnosti filtrace vody je od 1°C do 45°C**

### Údržba, skladování a nepravidelný provoz:

Pokud láhev nebude používána po delší dobu vypláchněte ji kohoutkovou nebo dezinfikovanou vodou. Poté u filtru aplikujte reversní postup tj. zcela vyfoukněte zbytkový obsah vody z filtru. Následně filtr odšroubujte od zátky nebo slámky a nechejte filtr řádně vyschnout. Poté lze takto ošetřený filtr uložit na dobu neurčitou. *Nevztahuje se na RAD filtr s životností 1 rok od data aktivace.*

**Skladovací teplota zcela suchého filtru je od -18 °C do 45 °C**

## Co je IONICKO-ADSORPČNÍ MIKRO-FILTRAČNÍ™ SYSTÉM?

Tato pokročilá technologie byla vyvinuta, vylepšena a vyzkoušena pilným badatelským výzkumem a testováním prováděným specialisty na čištění vody a inženýry.

Odstranění znečištění pomocí aktivního uhlí je povrchový jev známý jako adsorpce, která vyplývá z molekulární přitažlivosti látek k povrchu uhlíku, pokud je zdroj vody nasáván přes filtr a do slámky.

Míra adsorpce je dána kvalitou a množstvím použitého uhlíku. Filtr byl navržen k dosažení největšího objemu odstranění toxických chemikálií, vytvářených průmyslovým a zemědělským znečištěním.

Tento jedinečný filtr také obsahuje patentované adsorpční přísady, které jsou impregnovány do mikroporézního filtru ionické adsorpce znečišťujících látek procházejících filtrem.

### Patenty U.S.:

6136188 – 6136189  
5609759 – 5914045

**Manuál si stáhněte v PDF formátu zde:**

